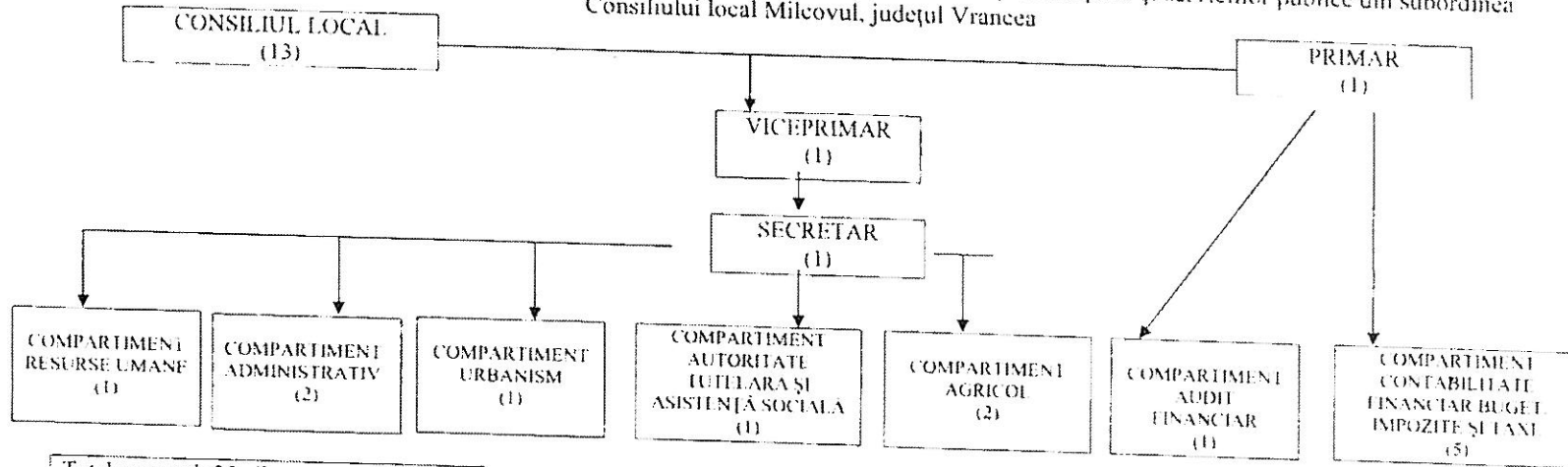


ORGANIGRAMA

Aparatului de specialitate al primarului comunei MILCOVUL, județul VRANCEA și instituțiilor și serviciilor publice din subordinea Consiliului local Milcovul, județul Vrancea



Total personal: 35 din care:

- Funcții alese -2
- Funcții publice de conducere: - 1

Aparat propriu de specialitate: 13 din care:

- Funcționari publici - 10
- Personal contractual - 3

Instituții și servicii publice din subordinea C.Local


- Biblioteca comunală - 1
- Cămin cultural - 1
- Serviciu alimentare cu apă - 2
- Serviciu pază - 2
- Serviciu voluntar pentru situații de urgență - 1

Alte posturi:

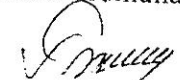
- Șofer microbuz școlar - 1
- Asistent medical comunitar - 1
- Asistenți pers.pers.cu handicap - 10

SERVICIUL APĂ - (2)
 SERVICIUL PAZĂ - (2)
 S. V. SITUATII URGENTA - (1)
 BIBLIOTECA COMUNALĂ - (1)
 CAMIN CULTURAL - (1)

Președinte de ședință
 Consilier local


 CROITORU CAMELIA

Contrasemnează,
 Secretar comună,


 MĂLUREANU PĂUNA

CULTURA											
21	VACANT										
22	CHIRIUC GEORGIANA										
SITUAȚII DE URGENȚĂ											
								referenț	I	S	
								Execuție	I	S	
23	PIRLOG CONSTANTIN							sef serviciu voluntar pentru situatii de urgenta	I	M	

Funcția	Număr posturi	Ocupate	Vacante	Total
Nr. total de funcții publice		8	3	11
Nr. total de înalți funcționari publici				
Nr. total de funcții publice de conducere		1		1
Nr. total de funcții publice de execuție		7	3	10
Nr. total de funcții contractuale de execuție		10	2	12
Nr total de posturi potrivit art. III alin. (2) din O.U.G. Nr. 63/2010 pentru modificarea și completarea Legii nr. 273/2006 privind finanțele publice locale, precum și pentru stabilirea unor măsuri financiare, cu modificările și completările ulterioare		18	5	23
Alte posturi		9	3	12
Nr. total de funcții din instituție		27	8	35

* sub fiecare țal de situația se vor înscrice toate funcțiile publice și tot personalul contractual

Președinte de
sedința Consilier
local CROITORU
CAMELIA

Avizat pentru
legalitate
secretar comuna
PAUNA
MALUREANU



Malureanu